

サービス付き高齢者向け住宅 あかつき
 松江市大庭町1811-3 TEL：0852-61-8880

安心できる
 健やかな生活を



松江（施設）

- サービス付き高齢者向け住宅
 - ・ケアホームあおぞら
 - ・まめのき園
- 住宅型有料老人ホーム
 - ・ひより
 - ・かがやき
 - ・いらかの里

松江（通所）

- ・あおぞらデイサービス
- ・デイサービスだんだん
- ・スワンデイサービス
- ・あかつきデイサービス
- 訪問看護ステーションゆあん

出雲

- ・短期入所施設 あかりの里
- ・グループホーム柳緑の里
- ・訪問看護ステーション彩雲

《本社》 株式会社 ラッシュ

松江市東津田町1806-1 TEL：0852-67-1145
 HP：https://lush-care.jp

サービス付き

高齢者向け住宅

あかつき

入居費用のご案内

敷金	114,000円
家賃	38,000円
共益費	17000円
食費(30日計算)	45,750円
管理費	33,000円(税込)
1か月計	133,750円

管理費内訳

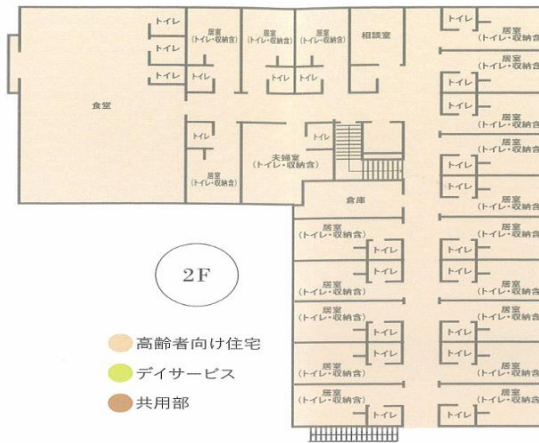
- ◆ 普段着、下着の無料洗濯
- ◆ 日常生活全般における生活相談
- ◆ 概ね2時間に1回の訪問、安否確認
- ◆ 緊急時、医療機関受診の手配
関係者家族への連絡

併設事業所

○ 居宅介護支援事業所

あおぞら介護センター

○ 訪問介護事業所あおぞら



お部屋一例
介護ベッド・リネン・
収納、無料貸与。
光熱費は共益費に含まれます。

- 1 入居者様の生活リズムを大切に関わってまいります。
経験の長い有資格者が揃っています。
笑顔を大切に、個々の日常生活のサポートを致します。
 - 2 便利な立地。買い物、病院がすぐ近くです。
近くにスーパー、ドラッグストア、
ホームセンター等があり、徒歩で行けます。
 - 3 自分の家に戻るステップとして利用して頂けます。
同一建物内に機能訓練に特化した
デイサービスがありますので、ご相談ください。
- 「ここでよかった」と思って頂けるように。
家での生活とできるだけ同じ
住環境を提供します。